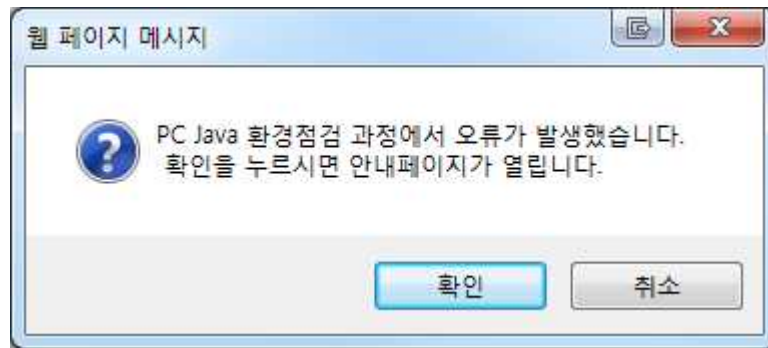


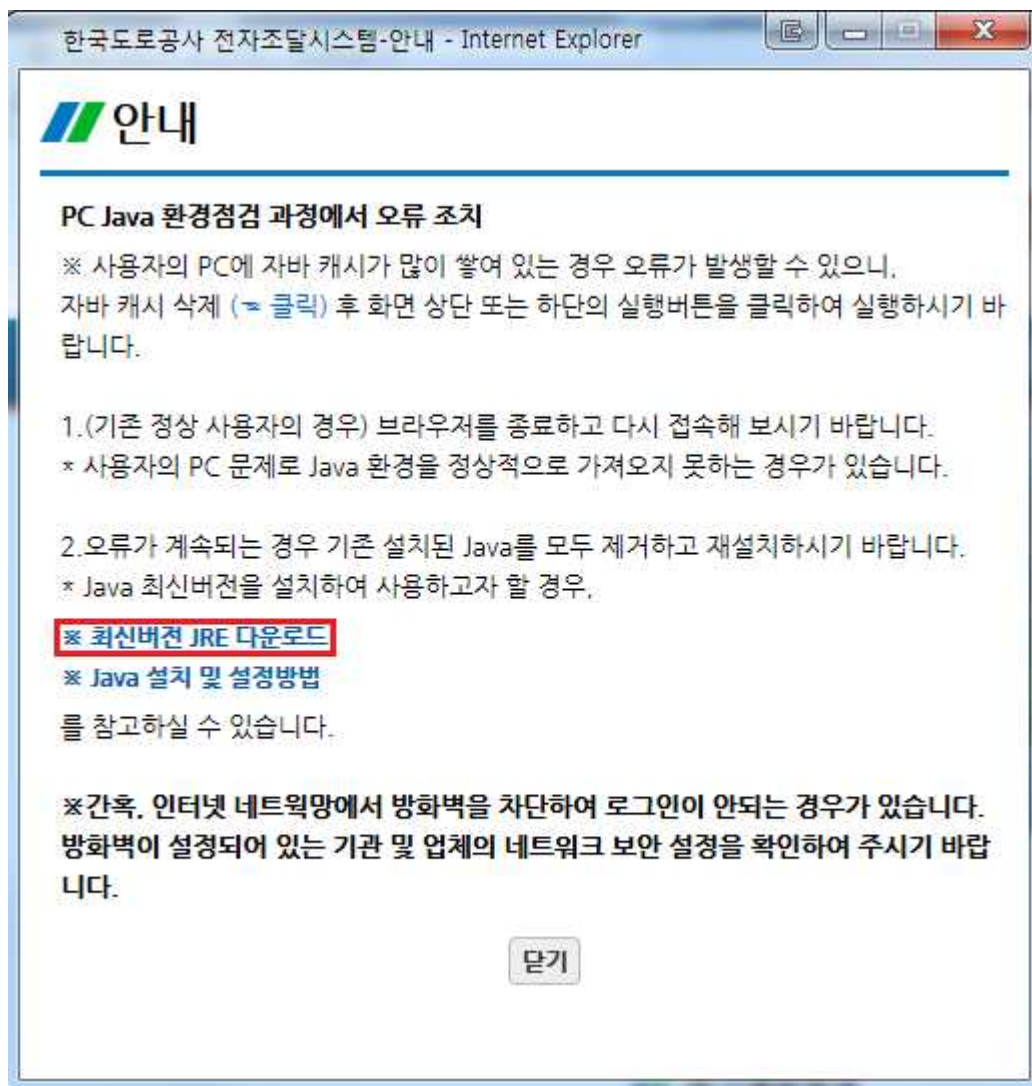
로그인시 아래와 같은 메시지 나올시



-확인을 누르시게 되면 안내페이지가 열리게 됩니다.

-아래의 최신버전 JRE 다운로드를 클릭하게 되면 Java다운로드 홈페이지로 이동됩니다.

(Java JRE 다운로드 주소: <http://www.java.com/ko/>)



-Java 설치후 Java버전확인을 클릭하여 아래와 같이 Java를 실행합니다.

(실행창이 뜨지 않을 경우 메인화면으로 이동하거나 새로고침(F5)키를 눌러주십시오.)

도움말 리소스

- » [Java란 무엇입니까?](#)
- » [이전 버전 제거](#)
- » [Java 사용 안함](#)
- » [오류 메시지](#)
- » [Java 문제 해결](#)
- » [기타 도움말](#)

모든 Java 다운로드

다른 컴퓨터 또는 운영 체제용 Java를 다운로드하려면 아래 링크를 누르십시오.
[모든 Java 다운로드](#)

Java 버전 확인

사용자의 운영체제에 Java의 권장 버전이 설치되어 있는지 확인합니다.

Java 버전 확인

IE 11 사용자: 이 페이지를 통해 설치된 버전을 확인하는 데 문제가 있는 경우 대체 페이지를

최근에 Java 소프트웨어를 설치한 경우 브라우저에서 새로 설치된 Java 버전을 사용하면 브라우저를 재시작(모든 브라우저 창을 닫았다가 다시 열기)하십시오. Javascript 정되어 있어야 합니다.

이 애플리케이션을 실행하겠습니까?**이름:** Java Detection**게시자:** Oracle America, Inc.**위치:** https://java.com

이 애플리케이션은 무제한 액세스 권한을 가진 상태로 실행됩니다. 이 상태에서는 컴퓨터와 개인 정보 노출 위험이 있습니다. 위의 위치 및 게시자를 신뢰하는 경우에만 이 애플리케이션을 실행하십시오.

 위의 게시자 및 위치에서 이 앱에 대해 이 메시지를 다시 표시 안함(D)

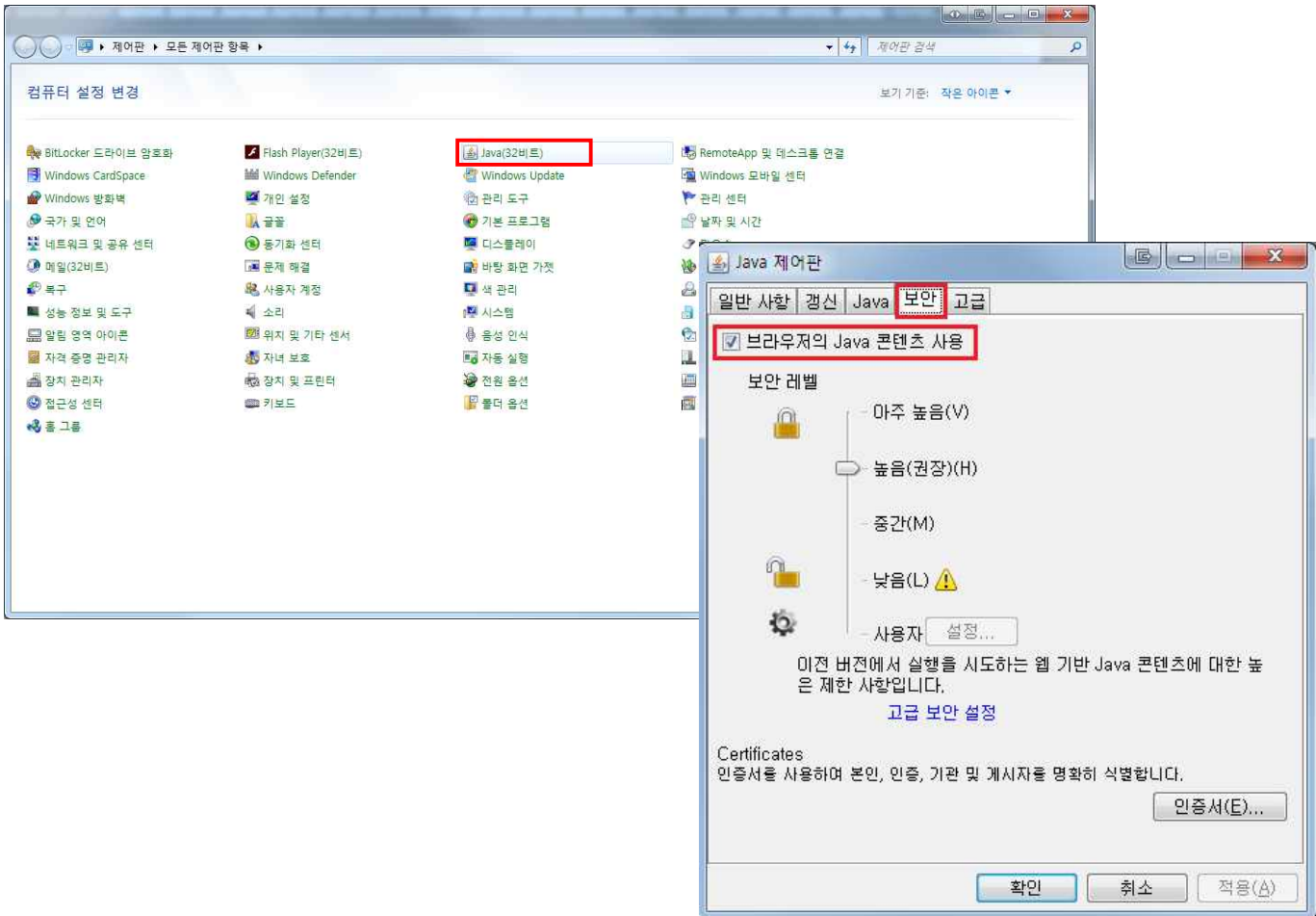
추가 정보(M)

실행(B)

취소

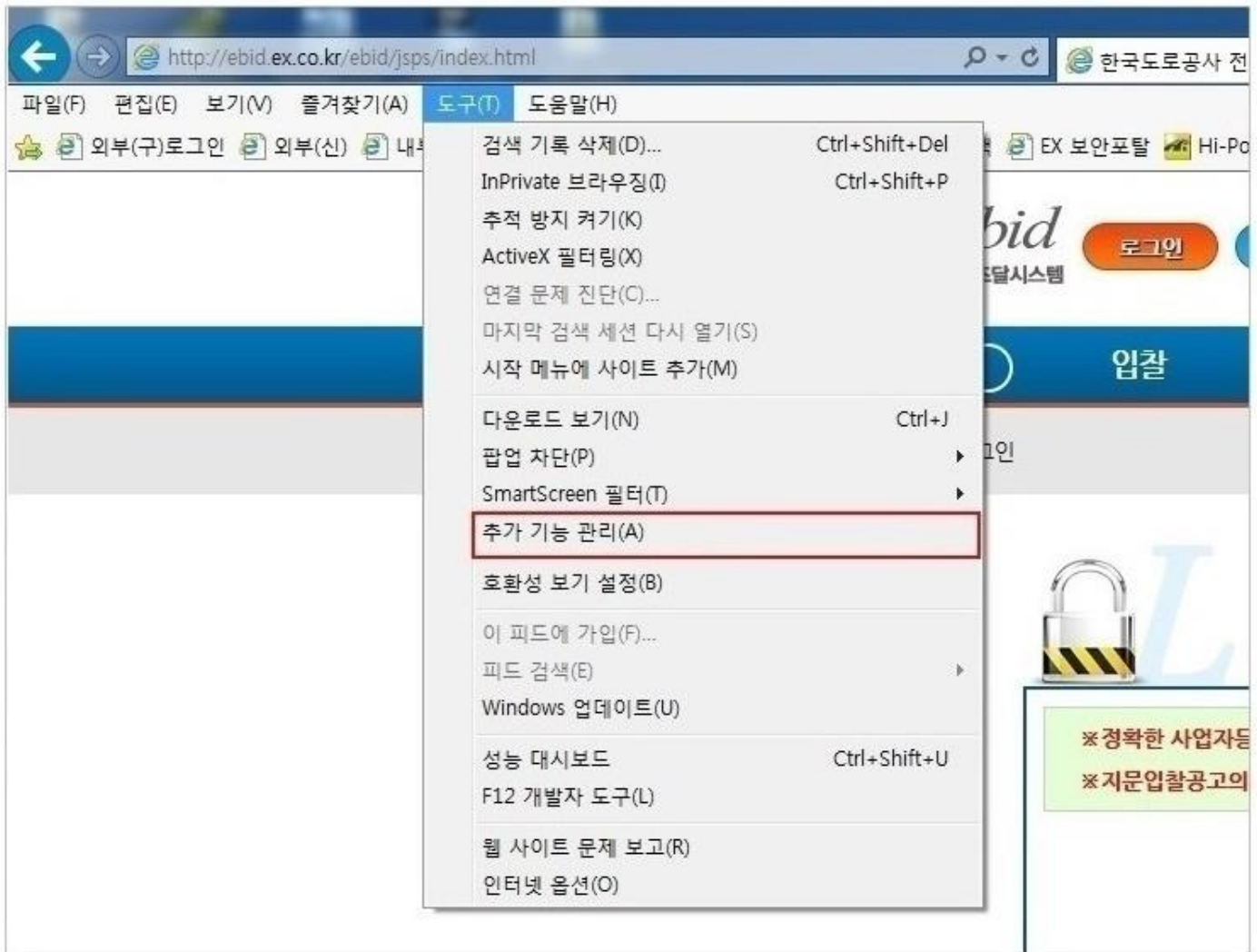
Java설치후에도 로그인 안 될 경우

-제어판>Java 실행합니다.

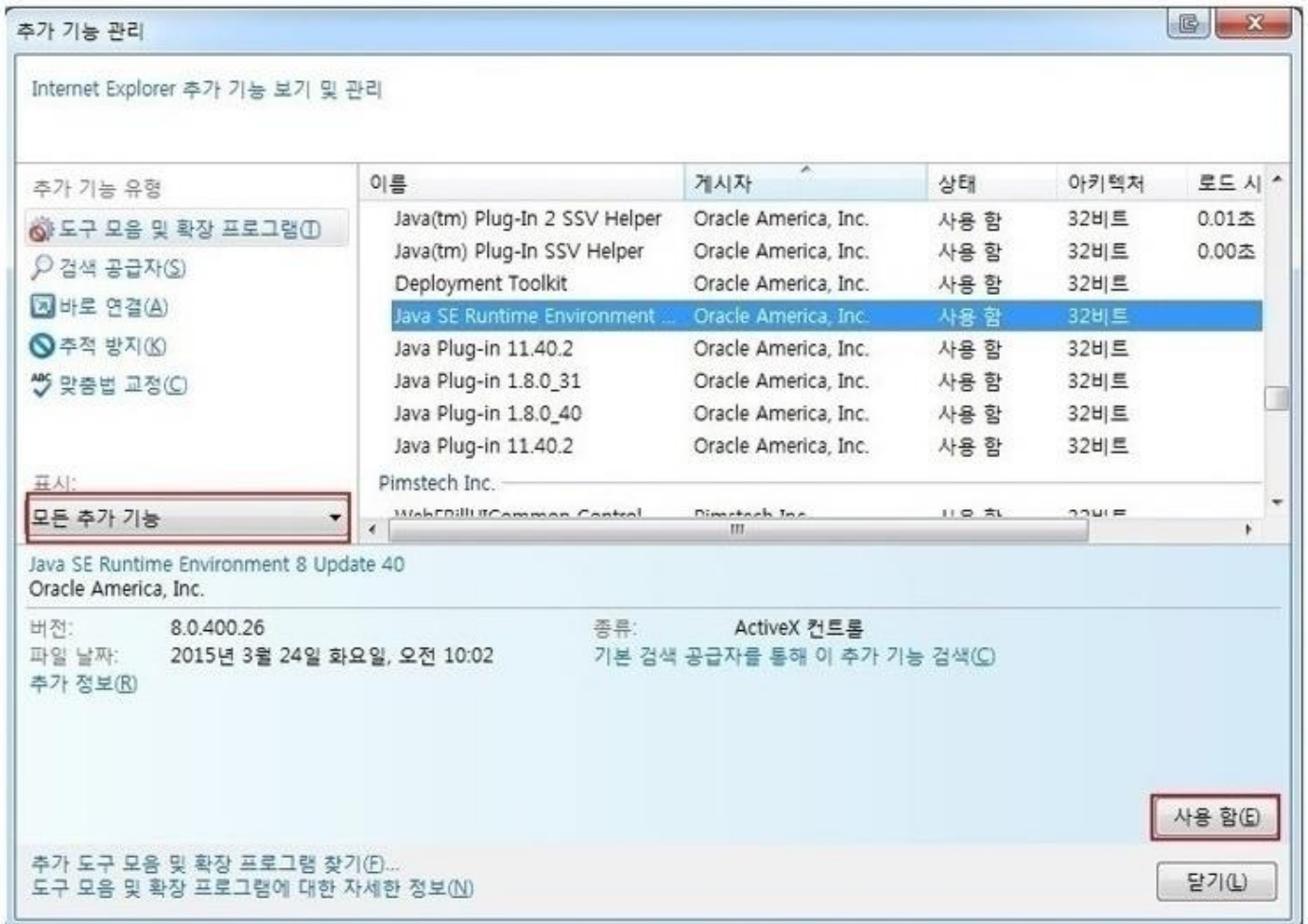


-보안탭에서 '브라우저의 Java 콘텐츠 사용'을 확인합니다.

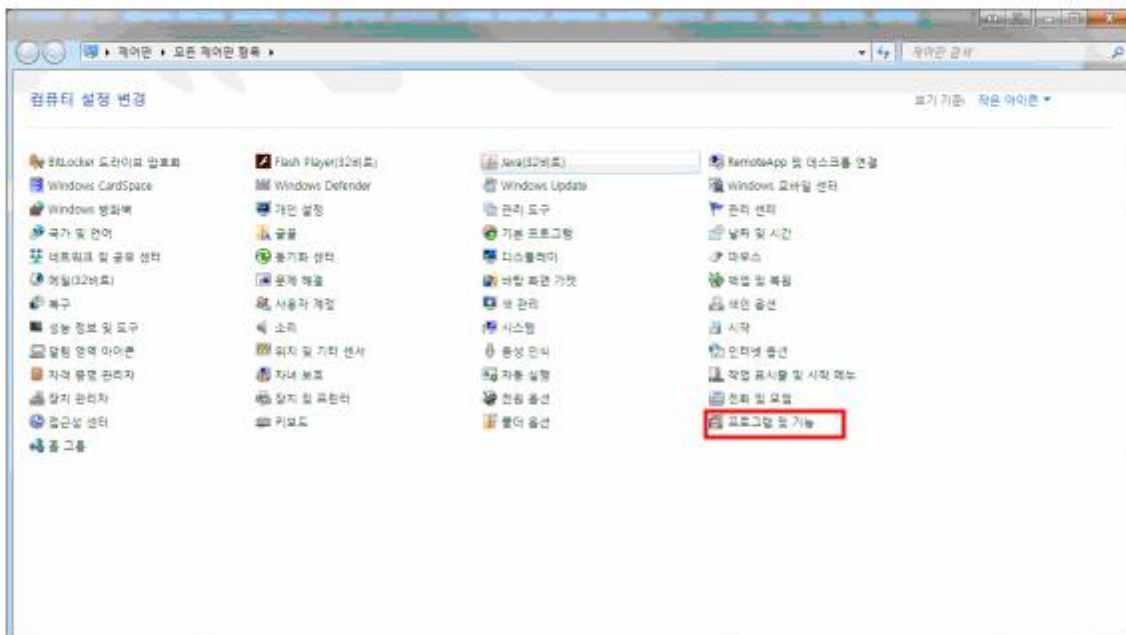
도구> 추가기능 관리에 들어갑니다.



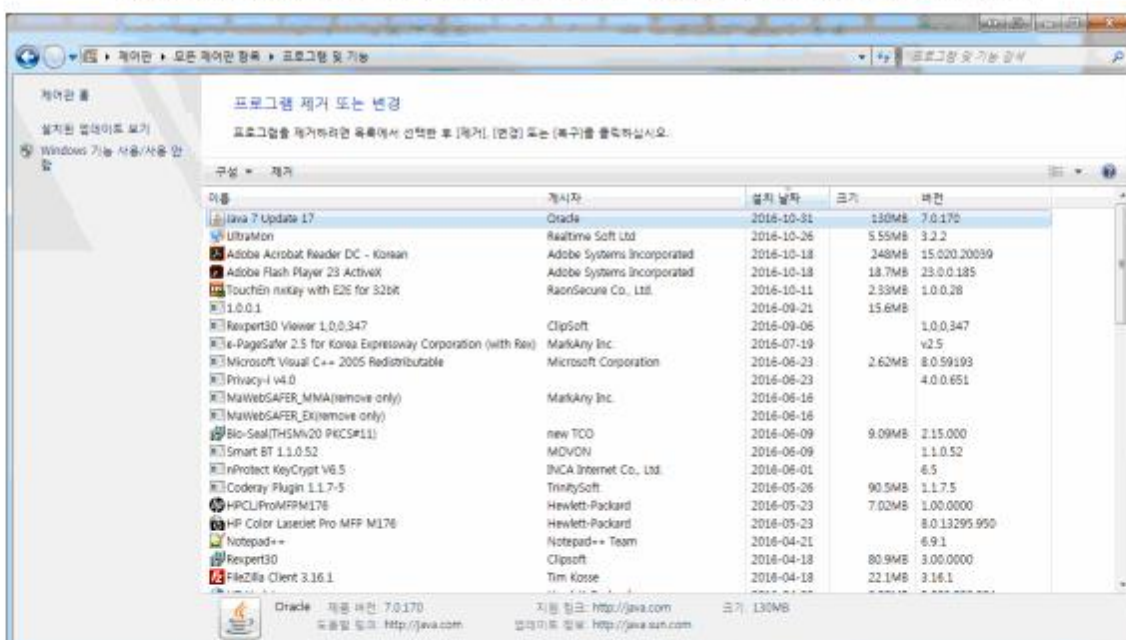
표시에 '모든 추가 기능'으로 검색을 하고 난 뒤 JAVA상태가 사용안함으로 되어있는지 확인하고 사용함으로 바꿔 줍니다.



**제어판>프로그램 및 기능을 클릭하여 Java버전이 여러개 인지 확인합니다.
(Java버전이 여러개일 경우 충돌이 발생하여 Java가 제대로 실행 되지 않을 수 있습니다.)**



프로그램 및 기능에서 Java 버전이 여러개일 경우 최신버전을 제외한 Java버전은 삭제해 줍니다. (Java최신버전은 가장 높은 숫자의 버전이 최신버전입니다.)



위경우의 방법으로도 로그인미 진행 되지 않을 경우 프로그램 및 기능에서 Java버전을 삭제 후 재설치 해주시기 바랍니다.